

- J J
パニラウォールナット
- B Q
シナモンオーク
- B V
ハニーチェリー
- B E
マキアートパイン
- K E
キャラメルチーク
- A M
ダージリンウォールナット
- D P
ガナッシュウォールナット
- Z 9
ショコラウォールナット
- W 6
桑炭
- X P
ココナッツチェリー
- B J
アイスブルーノーチェ
- Q S
オリーブグリーン
- A 8
スモークヒッコリー
- A F
ガトーアカシア
- H V
ビターストーン
- L U
サファイアブルー
- K R
ルビーレッド
- S 1
ピュアシルバー
- H 2
プラチナステン
- K 5
カームブラック

N04



- BQ
- BE
- KE
- DP
- Z9

BE : マキアートパイン

N05



- JJ
- BQ
- BE
- KE
- DP
- Z9
- XP
- BJ

XP : ココナッツチェリー

N06



- BQ
- BE
- KE
- DP
- Z9

KE : キャラメルチーク

N07



- BQ
- BE
- KE
- DP
- Z9

DP : ガナッシュウォールナット

N08



- BQ
- BE
- KE
- DP
- Z9

BE : マキアートパイン

N09



- JJ
- BQ
- BE
- KE
- DP
- Z9
- XP
- BJ

BQ : シナモンオーク

N10



- BQ
- BE
- KE
- DP
- Z9

KE : キャラメルチーク

N11



- BQ
- BE
- KE
- DP
- Z9

BQ : シナモンオーク

N12



- JJ
- BQ
- BE
- KE
- DP
- Z9
- XP
- BJ

BJ : アイスブルーノーチェ

N13



- JJ
- BQ
- BE
- KE
- DP
- Z9
- XP
- BJ

JJ : パニラウォールナット

N14



- JJ
- BQ
- BE
- KE
- DP
- Z9
- XP
- BJ

Z9 : ショコラウォールナット

F03



- H2 BV
- H2 KE
- H2 Z9
- H2 W6
- H2 XP
- B7 A8
- B7 AF
- B7 HV
- H2 LU
- H2 KR
- S1
- H2
- K5

XP : ココナッツチェリー

手動錠仕様
1本の鍵で2箇所を操作する1キー2ロック仕様です。



- ① ドアの閉まる速度を調節できるバックチェック機構付ドアクローザー (標準装備)
- ② 業界初の通風/ロック機構付ドアガード
- ③ しっかり固定する鎌錠
- ④ 取り外して安心、脱着式サムターン (手動錠は下部錠のみ)
- ⑤ うっかりや万が一のケガを予防する保護キャップ
- ⑥ つまづきにくく、すべりにくいドア下枠

● ハンドルバリエーション



オプション



● シリンダー



- J J
パニラウォールナット
- B Q
シナモンオーク
- B V
ハニーチェリー
- B E
マキアートパイン
- K E
キャラメルチーク
- A M
ダーズリンウォールナット
- D P
ガナッシュウォールナット
- Z 9
ショコラウォールナット
- W 6
桑炭
- X P
ココナッツチェリー
- B J
アイスブルーノーチェ
- Q S
オリーブグリーン
- A 8
スモークヒッコリー
- A F
ガトーアカシア
- H V
ビターストーン
- L U
サファイアブルー
- K R
ルビーレッド
- S 1
ピュアシルバー
- H 2
プラチナステン
- K 5
カームブラック



F05 LU : サファイアブルー

- H2 BV
- H2 KE
- H2 Z9
- H2 W6
- H2 XP
- B7 A8
- B7 AF
- B7 HV
- H2 LU
- H2 KR
- S1
- H2
- K5



F06 AF : ガトーアカシア

- H2 BV
- H2 KE
- H2 Z9
- H2 W6
- H2 XP
- B7 A8
- B7 AF
- B7 HV
- H2 LU
- H2 KR
- S1
- H2
- K5



F08 KR : ルビーレッド

- H2 BV
- H2 KE
- H2 Z9
- H2 W6
- H2 XP
- B7 A8
- B7 AF
- B7 HV
- H2 LU
- H2 KR
- S1
- H2
- K5



C02 W6 : 桑炭

- BV
- KE
- Z9
- W6
- XP
- H2



C03 BV : ハニーチェリー

- BV
- KE
- Z9
- W6
- XP
- H2



C04 AM : ダーズリンウォールナット

- BV
- KE
- AM
- Z9
- W6
- XP
- H2
- K5



C05 XP : ココナッツチェリー

- BV
- KE
- AM
- Z9
- W6
- XP
- H2
- K5



C06 Z9 : ショコラウォールナット

- BV
- KE
- AM
- Z9
- W6
- XP
- H2
- K5



C07 H2 : プラチナステン

- BV
- KE
- AM
- Z9
- W6
- XP
- H2
- K5



C08 KE : キャラメルチーク

- BV
- KE
- AM
- Z9
- W6
- XP
- H2
- K5



C09 K5 : カームブラック

- BV
- KE
- AM
- Z9
- W6
- XP
- H2
- K5



C10 QS : オリーブグリーン

- JJ
- BQ
- BV
- BE
- KE
- AM
- DP
- Z9
- W6
- XP
- BJ
- QS
- B7 A8
- B7 AF
- B7 HV
- H2 LU
- H2 KR
- S1
- H2
- K5

手動錠仕様

1本のカギで2箇所を操作する1キー2ロック仕様です。



- ① ドアの閉まる速度を調節できるバックチェック機構付ドアクローザー (標準装備)
- ② 業界初の通風/ロック機構付ドアガード
- ③ しっかり固定する鎌錠
- ④ 取り外して安心、脱着式サムターン (手動錠は下部錠のみ)
- ⑤ うっかりや万が一のケガを予防する保護キャップ
- ⑥ つまづきにくく、すべりにくいドア下枠

● ハンドルバリエーション



オプション



● シリンダー



- J J
バニラウォールナット
- B Q
シナモンオーク
- B V
ハニーチェリー
- B E
マキアートパイン
- K E
キャラメルチーク
- A M
ダーズリンウォールナット
- D P
ガナッシュウォールナット
- Z 9
ショコラウォールナット
- W 6
桑炭
- X P
ココナッツチェリー
- B J
アイスブルーノーチェ
- Q S
オリーブグリーン
- A 8
スモークヒッコリー
- A F
ガトーアカシア
- H V
ビターストーン
- L U
サファイアブルー
- K R
ルビーレッド
- S 1
ピュアシルバー
- H 2
プラチナステン
- K 5
カームブラック



E01 KE: キャラメルチーク

- JJ
- BQ
- BE
- KE
- DP
- Z9
- XP
- BJ



E03 QS: オリーブグリーン

- JJ
- KE
- AM
- Z9
- QS



E04 AM: ダーズリンウォールナット

- JJ
- KE
- AM
- Z9
- QS



E05 Z9: ショコラウォールナット

- JJ
- KE
- AM
- Z9
- QS



E08 JJ: バニラウォールナット

- JJ
- KE
- AM
- Z9
- QS



E09 DP: ガナッシュウォールナット

- JJ
- BQ
- BE
- KE
- DP
- Z9
- XP
- BJ



E10 BJ: アイスブルーノーチェ

- JJ
- BQ
- BE
- KE
- DP
- Z9
- XP
- BJ



E11 XP: ココナッツチェリー

- JJ
- BQ
- BE
- KE
- DP
- Z9
- XP
- BJ



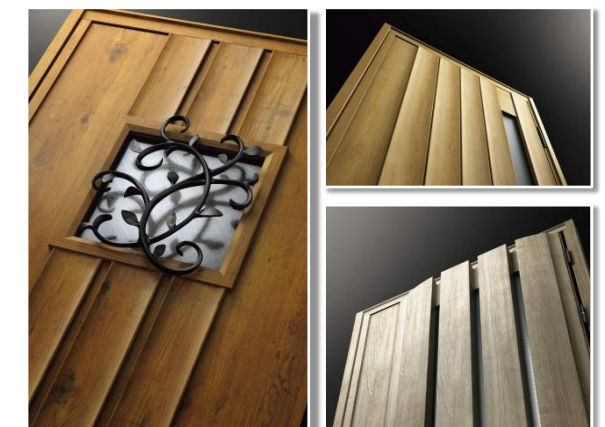
E12 BE: マキアートパイン

- JJ
- BQ
- BE
- KE
- DP
- Z9
- XP
- BJ



細かなディテールまでこだわり抜きました

毎日触るものだから。家の顔となるアイテムだから。ヴェナート D30の新作は、細やかなディテールまでこだわり抜きました。



木材の質感を忠実に再現。温かみのある豊かな木の表情をディテールまで追求しました。

存在感のある重厚なスリット。光のあたり方次第で、様々な陰影を落とす立体的な幅広モジュール。

鋳物の意匠で魅せる玄関。クラフト感のあるデザインが人気のロートアイアン風の鋳物装飾。

手動錠仕様

1本のカギで2箇所を操作する1キー2ロック仕様です。



- ① ドアの閉まる速度を調節できるバックチェック機構付ドアクローザー (標準装備)
- ② 業界初の通風/ロック機構付ドアガード
- ③ しっかり固定する鎌錠
- ④ 取り外して安心、脱着式サムターン (手動錠は下部錠のみ)
- ⑤ うっかりや万が一のケガを予防する保護キャップ
- ⑥ つまづきにくく、すべりにくいドア下枠

● ハンドルバリエーション

丸型ストレート



角型ストレート



クラシック



オプション

ロートアイアン調



洋風レバー



モダンレバー



● シリンダー

ディンプルキー (PSシリンダー) 優れた耐ピッキング性能を持つ構造





JJ バニラウォールナット

ゆったりと流れるような木目に気品を感じるウォールナット柄をモチーフに、明るいベージュとホワイトを組合せたカラー。上品で清潔感のある雰囲気演出します。



BQ シナモンオーク

はっきりとした木目や節、斑が特長のオーク材をモチーフにした、自然な風合いのカラー。深みのある濃淡と素朴な木目柄が、ナチュラルな雰囲気とあたたかみを与えてくれます。



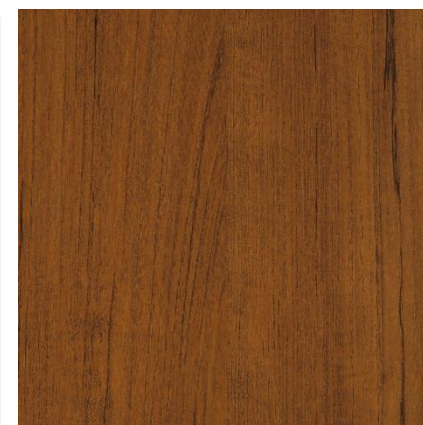
BV ハニーチェリー

明るい色合いのブラックチェリー材をモチーフにした上質でさわやかな木目柄。エントランスにナチュラルな印象と開放感を演出します。



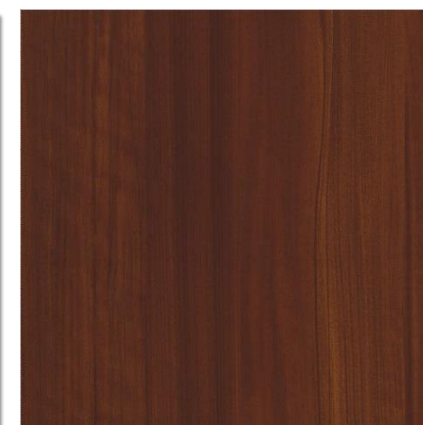
BE マキアートパイン

やや赤味のあるミディアムトーンに仕上げたパイン柄と節やこ目の荒々しさが、素朴さの中に落ち着きのある玄関空間を演出します。



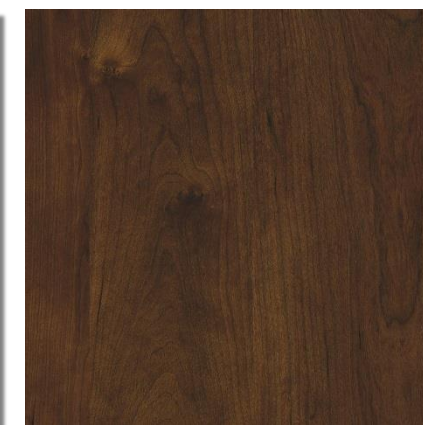
KE キャラメルチーク

時間を経て生み出される深い味わいのチーク柄。素朴で表情豊かな木目が、確かな存在感を与えます。



AM ダージリンウォールナット

赤みを帯びた繊細なウォールナット柄が、気品のある玄関空間を演出します。



DP ガナッシュウォールナット

深みのある色合いと力強い板目のウォールナット柄が、玄関ドアに落ち着いた風合いを感じさせます。



Z9 ショコラウォールナット

深みのある色合いと、なめらかで美しいウォールナット柄が、上質で重厚感漂う空間を演出します。



W6 桑炭 (クワタン)

桑から生まれる独特の炭色を再現したシックで落ち着きのある色調。さまざまな素材とマッチしながらファサードの表情を引き締めます。



XP ココナツツチェリー

グレイッシュなカラーの中にほのかなベージュ色を感じるチェリー柄。彩度を抑えた色みが洗練された印象を与えます。



BJ アイスブルーノーチェ

ペイント調の淡いブルーカラーが、明るく爽やかなアプローチ空間を演出します。



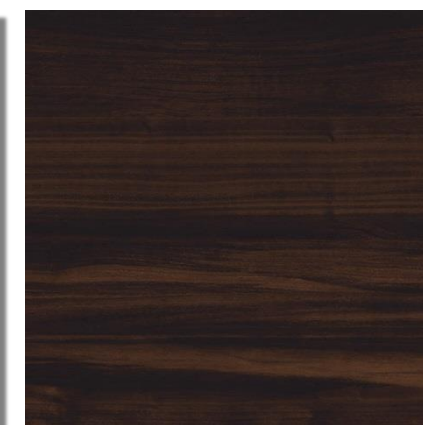
QS オリーブグリーン

繊細なアッシュ柄と格調を感じさせるペイント調のグリーンカラー。洋風のドアデザインに個性と華やかさを与えます。



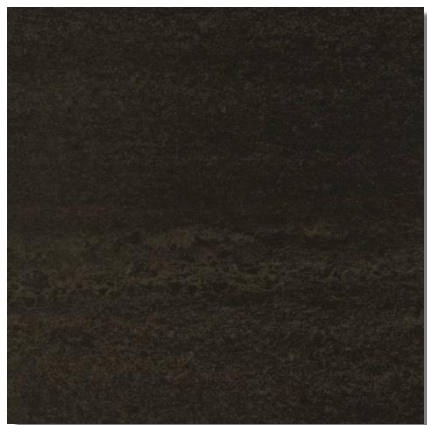
A8 スモークヒッコリー

いぶされて濃淡のコントラストがついたヒッコリー柄に、はぎ目やこ目のヴェンテージ加工を表現。使い込まれた風合いが、味わい深い親しみを与える横木目柄です。



AF ガトーアカシア

縞模様の濃淡と赤みのある色合いで、重厚な印象を与えるアカシア柄。横基調の柄で、表情豊かなエントランス空間を演出します。



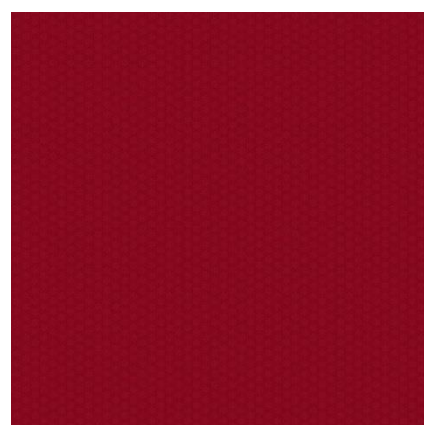
HV ビターストーン

石の持つ力強さと独特な風合いをリアルに表現。異素材の組合せを愉しめ、住宅に重厚感をプラスします。



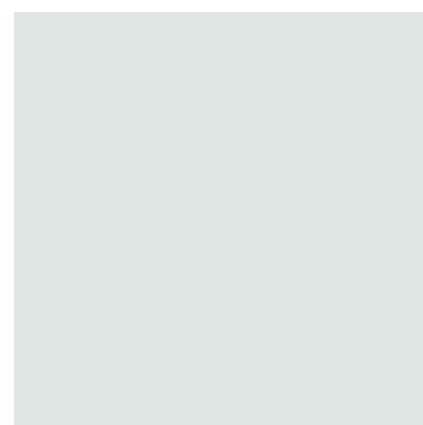
LU サファイアブルー

メタリックをきかせた輝きのあるブルーカラー。明暗の深みがモダンな表情を引き立てます。



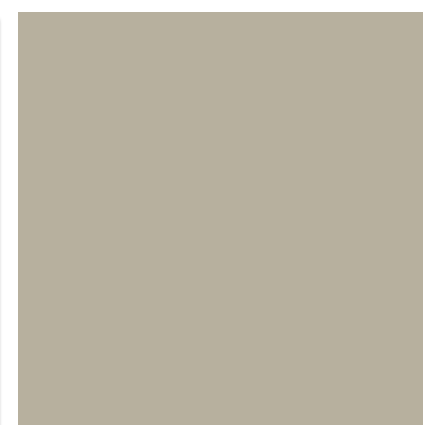
KR ルビーレッド

パールをきかせた深みのある赤と幾何学柄がモダン住宅にアクセントを与えます。



S1 ピュアシルバー

適度にツヤを抑えた上品なシルバーカラー。洗練された質感とニュートラルな色調でコーディネート幅を広げます。



H2 プラチナステン

やわらかく落ち着いた雰囲気のステン色。さまざまな内外装に幅広くマッチし、高品質なコーディネイトを可能にします。



K5 カームブラック

存在感のあるブラックカラー。室外からは洗練されたイメージを、室内からは優しさを感じさせる絶妙な色調です。

商品色は、鋼板と化粧シートによって天然木の表情や質感をリアルに再現しています。

(ご注意)
※マキアートパイン (BE) ・スモークヒッコリー (A8) は不規則に節の柄を入れておりますので、部位により節の数が異なります。また、使い込んだ味わいを出すため、表面に「スリキズ」の柄を入れております。製造時のキズではありませんのでご了承願います。
※カラーバリエーションはデザインにより設定の有無があります。詳しくはカタログにてご確認ください。
※商品の色は印刷特性上実物と多少異なります。ご注文の際はカラーサンプルでご確認ください。
※ドアの構造上、部位により異なる素材を使用している場合があります。素材の違いにより色味・質感の違いが生じますがご了承願います。
※玄関ドアの表面温度について 商品をご使用中、ドア全体が熱くなる場合がありますが、これは玄関ドア本体に長時間直射日光があたり、表面温度が上昇することで発生します。特にブラック・ブラウンなど色の濃い商品ほど表面温度が上昇しますので、直射日光が強い時間帯はヤケドをするおそれがあります。特に小さいお子様にはご注意ください。

B01



AR
W7
BE
YF
Z9
W6

Z9: ショコラウォールナット

B02



AR
W7
BE
YF
Z9
W6

W7: ハニーチェリー

B04



AR
W7
BE
YF
Z9
W6

BE: マキアートパイン

B05



H2 AR
H2 W7
H2 BE
H2 YF
H2 Z9
H2 W6
H2

H2: プラチナステン

B07



AR
W7
BE
YF
Z9
W6

YF: キャラメルチーク

E02



AR
W7
BE
YF
Z9
W6

AR: バニラウォールナット

M01



H2 W7
H2 YF
H2 Z9
H2 W6
B7 A8
B7 AF
B7 JZ
H2 ME
H2

W6: 桑炭

M02



H2 W7
H2 YF
H2 Z9
H2 W6
B7 A8
B7 AF
B7 JZ
H2 ME
H2

ME: チェックブルー

M05



H2 W7
H2 YF
H2 Z9
H2 W6
B7 A8
B7 AF
B7 JZ
H2 ME
H2

A8: スモークヒッコリー

M06



H2 W7
H2 YF
H2 Z9
H2 W6
B7 A8
B7 AF
B7 JZ
H2 ME
H2

AF: ガトアカシア

M07



H2 W7
H2 YF
H2 Z9
H2 W6
B7 A8
B7 AF
B7 JZ
H2 ME
H2

JZ: ピターストーン

◆カラーバリエーション◆



■ ハンドル



■ シリンダー

ディンプルキー (PSシリンダー)
優れた耐ピッキング性能を持つ構造



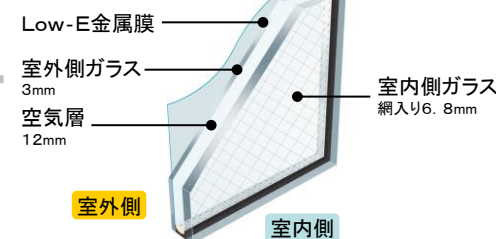
■ 脱着サムターン



サムターンをボタンひとつで取外しできます。
外出時や就寝時に外しておけば、ガラスを破って
手や工具を差し入れられても、サムターンを操作
して開けられる心配がありません。(下部錠のみ)

■ Low-E網入複層ガラス

Low-E複層ガラスを標準採用。
室外側にコーティングされた金属膜により高い断熱効果
があります。また網入板ガラスは熱で割れても脱落せず、
炎を侵入させません。



■ 出入りしやすい有効開口幅



■ 自動で閉まるクローザー



■ 段差を低く抑えた下枠設計

